



Chiffres-clés de l'ESS :

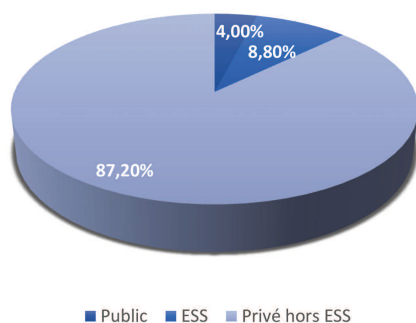
1. En France

En France, le secteur de l'Économie Sociale et Solidaire représente :

- Plus de 221 000 établissements employeurs.
- 2,37 millions de salariés, soit plus de 10,5 % de la population active.
- Un taux de croissance des emplois de 0,8 % entre 2008 et 2013, contre -0,2 % dans le reste de l'économie.
- Il existe 1 100 000 associations en France, plus de 2 français sur 3 adhèrent à une association (22 millions d'adhérents) et plus de 14 millions de français sont bénévoles dans une association.

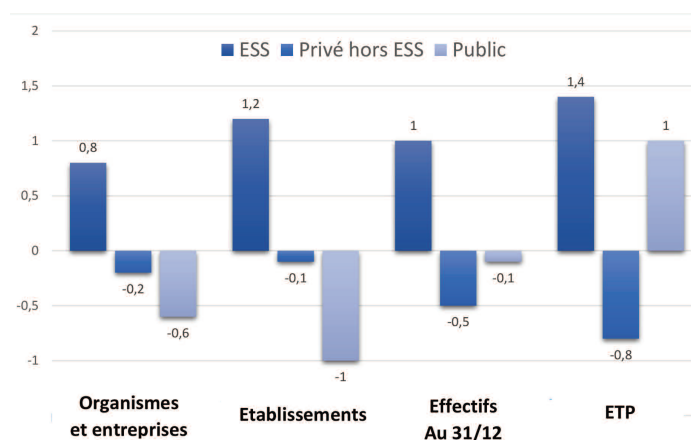
Source : Observatoire national de l'ESS – CNCRES, d'après Insee Clap 2013

Répartition des organisations et entreprises en France



Source : Observatoire national de l'ESS- CNCRES, d'après INSEE CLAP 2011

Taux de croissance des entreprises, des établissements et de l'emploi en France entre 2008 et 2011



France, 2008-2011 / Sources : Observatoire national de l'ESS-CNCRES, d'après INSEE CLAP 2011

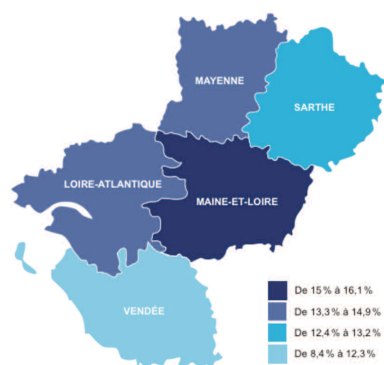
2. En Pays de la Loire

En Pays de la Loire, l'Économie Sociale et Solidaire représente :

- Plus de 13 850 établissements employeur
- 156 500 salariés, soit environ 14,2 % de l'emploi en Pays de la Loire.

Source : Observatoire de l'ESS-CRESS Pdl, d'après Acoff-Urssaf-MSA

Proportion du nombre de salariés de l'Économie Sociale et Solidaire (en %) par rapport au nombre total de salariés du secteur privé



Source : Observatoire de l'ESS-CRESS Pdl, d'après Acoff-Urssaf-MSA

Les établissements employeurs de l'Économie Sociale et Solidaire par département en 2014

	Associations	Coopératives	Mutuelles	Fondations	Total
Loire-Atlantique	4 286	649	200	17	5 152
Maine et Loire	2 768	428	116	8	3 320
Mayenne	910	228	28	s*	1 166
Sarthe	1 410	293	57	9	1 769
Vendée	1 998	396	92	s*	2 486
Région	11 372	1 995	493	34	13 894

Sources : CRESS-Observatoire de l'ESS, d'après ACOSS-URSSAF-MSA - R&S

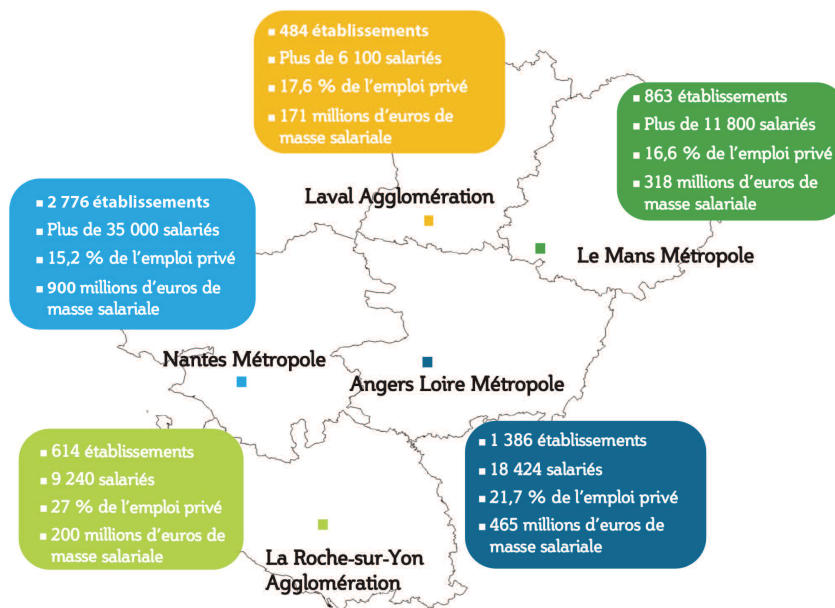
*secret statistique

Les salariés de l'Économie Sociale et Solidaire par département en 2014

	Associations	Coopératives	Mutuelles	Fondations	Total
Loire-Atlantique	44 705	10 662	3 533	723	59 623
Maine et Loire	29 609	6 507	2 898	247	39 261
Mayenne	8 520	2 786	686	18	12 010
Sarthe	15 123	3 100	1 266	767	20 256
Vendée	17 374	4 723	1 228	37	23 362
Région	115 331	27 778	9 611	1 792	154 512

Sources : CRESS-Observatoire de l'ESS, d'après ACOSS-URSSAF-MSA - R&S

Les chiffres-clés dans les grandes agglomérations



Source : CRESS-Observatoire de l'ESS, d'après Insee CLAP 2012

3. Représentation par secteur d'activité

Du milieu bancaire au monde de la culture, de l'industrie agro-alimentaire au commerce équitable, les acteurs de l'ESS sont présents dans tous les secteurs d'activités.

Distribution

25% de la distribution est effectuée par des entreprises de l'Économie Sociale et Solidaire.

Agriculture

- 80% des agriculteurs sont des coopérateurs.
- 30% du marché agro-alimentaire est géré en coopératives.

Banque

60% des dépôts bancaires se font dans les banques de l'Économie Sociale et Solidaire.

Assurance

- 1 véhicule sur 2 et 2 habitations sur 3 sont couverts par une mutuelle d'assurance.
- 16 millions de sociétaires dans les mutuelles d'assurance.

Santé et prévoyance

- 38 millions de personnes sont couvertes par une mutuelle de santé et de prévoyance.
- 60% des organismes de complémentaire santé sont gérés par des mutuelles.

Services à la personne

- 90% des services à la personne sont issus de l'Économie Sociale et Solidaire.
- 90% des établissements pour personnes handicapées sont gérés sur le mode associatif.
- 50% des maisons de retraite sont gérées sur le mode associatif ou mutualiste.

Retrouvez plus de chiffres-clés sur l'ESS sur le site de la CRESS :
www.cress-pdl.org / L'Observatoire